



EXPERT EN DIGITALISATION  
**ET EXPLOITATION**  
DES BÂTIMENTS

**NIVEAU 7 (BAC + 5)**



# POURQUOI WEDGE BUSINESS SCHOOL ?

- **EXCELLENCE ACADEMIQUE** : Programmes adaptés aux besoins actuels des entreprises.
- **ALTERNANCE PROFESSIONNALISANTE** : Forte intégration avec le monde professionnel.
- **RESEAU PUISSANT** : Partenariats avec de grandes entreprises et un réseau actif.
- **FOCUS INTERNATIONAL** : Approche multiculturelle et opportunités à l'étranger.
- **ACCOMPAGNEMENT PERSONNALISE** : Suivi individualisé pour la réussite académique et professionnelle.
- **INNOVATION PEDAGOGIQUE** : Utilisation des technologies et méthodes d'apprentissage modernes.
- **REPUTATION SOLIDE** : Reconnaissance dans le domaine de la formation en alternance.



# MÉTIERS ET DÉBOUCHÉS

- 1.** Responsable efficacité énergétique bâtiments
- 2.** Gestionnaire technique des bâtiments (GTB) BOS
- 3.** Manager (Building Operating System)
- 4.** Smart Grid Manager (réseau électrique intelligent)
- 5.** Superviseur des systèmes connectés
- 6.** Manager Systèmes connectés & Cybersécurité Bureaux d'études assistant MOE
- 7.** Eco-Concepteur des réseaux et/ou des villes intelligentes (Smart Building/Smart Cities)
- 8.** Concepteur des bâtiments intelligents (Smart Building)

# FINANCEZ VOTRE FORMATION



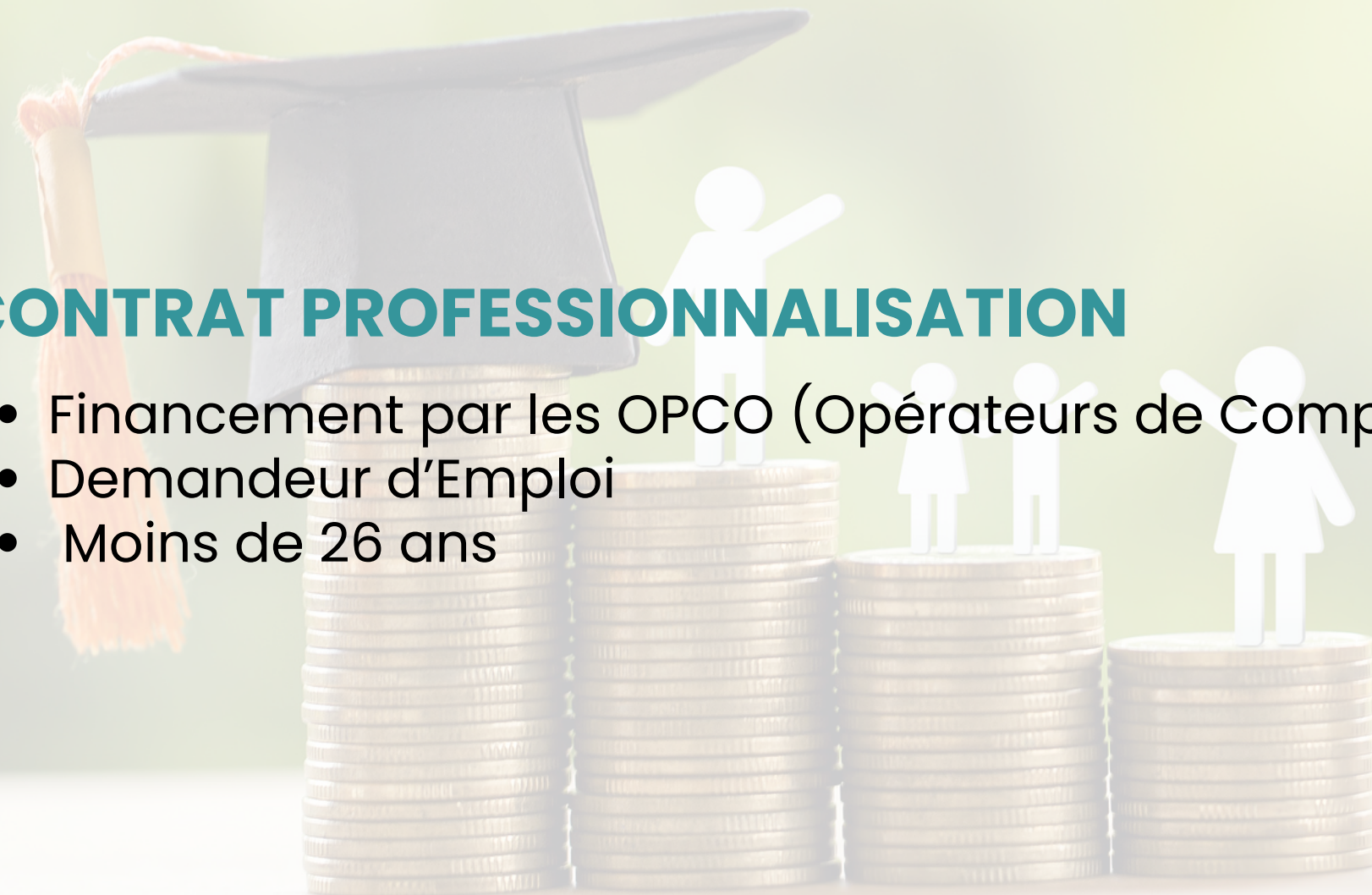
## L'APRENTISSAGE

- Financement par les OPCO (Opérateurs de Compétences)
- Aides de l'Etat
- Prise en charge des frais annexes



## CONTRAT PROFESSIONNALISATION

- Financement par les OPCO (Opérateurs de Compétences)
- Demandeur d'Emploi
- Moins de 26 ans



# LES PRÉREQUIS



- Être titulaire d'une **certification professionnelle de niveau 6** dans les domaines de l'énergétique, du génie climatique, du génie civil et de la construction ou de l'informatique industriel.

Avoir une **bonne maîtrise de la langue française** (écrit / oral).

**OU**

- Justifier d'une **expérience professionnelle minimum de trois ans** dans l'un ou plusieurs des domaines précités.

Avoir une **bonne maîtrise de la langue française** (écrit / oral).



# DURÉE ET LIEUX

Rythme alternance :

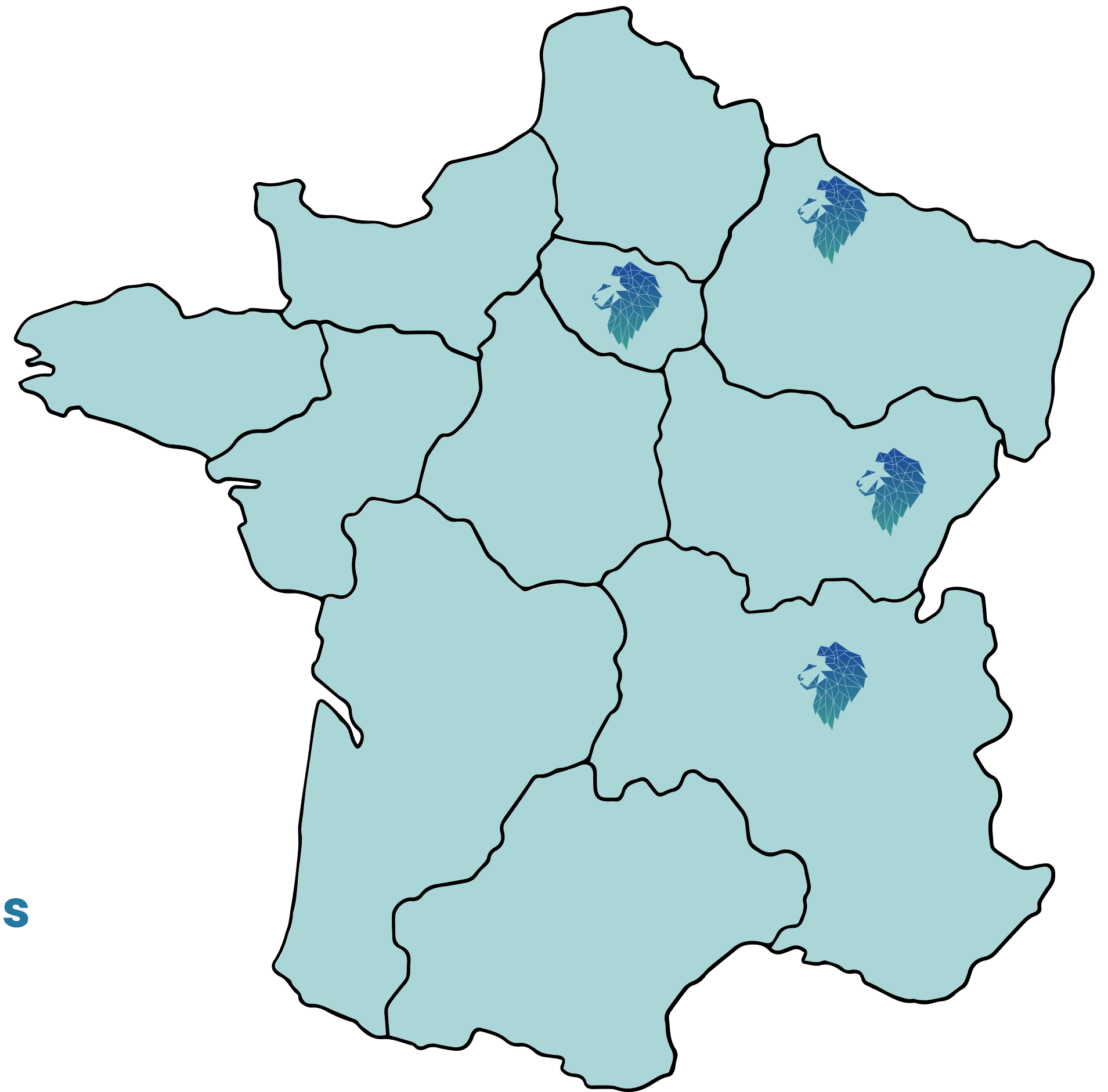
- 1 semaine de formation
- 2 semaines en entreprise

890 Heures de formation

1530 Heures en entreprise

Durée de la formation : 18 mois

**Paris / Lyon / Besançon / Reims**



# PRÉSENTATION DE LA FORMATION

**Tu veux jouer un rôle dans la transition énergétique et travailler dans un secteur qui a un impact direct sur l'environnement ? Découvre le métier d'Expert en Digitalisation et Exploitation des Bâtiments (EDEB) !**

En France, réduire la consommation d'énergie des bâtiments, baisser les coûts d'énergie, et diminuer leur empreinte carbone sont des priorités. Que ce soit pour des maisons, des immeubles ou des bureaux, dans le neuf comme dans l'ancien, il faut construire, rénover et gérer les bâtiments de manière plus intelligente et responsable. C'est là qu'intervient l'EDEB !

**Spécialiste des technologies numériques, cet expert imagine et met en place des solutions digitales qui permettent :**

- De consommer moins d'énergie,
- De rendre les bâtiments plus confortables pour ceux qui y vivent ou y travaillent,
- Tout en garantissant la sécurité des biens et des données.

**Mais concrètement, c'est quoi ses missions ?**

- Installer des capteurs connectés pour suivre en direct l'état du bâtiment (température, consommation, etc.),
- Utiliser des logiciels intelligents pour trouver où on peut économiser de l'énergie,
- Superviser des systèmes automatisés pour que tout fonctionne de manière efficace et durable.

***Pourquoi c'est un métier d'avenir ?***

*Parce que les bâtiments consomment beaucoup d'énergie et représentent un gros levier pour protéger la planète ! Si tu veux te spécialiser dans un domaine à la croisée de l'écologie, du numérique et de la technologie, ce métier est fait pour toi.*

# OBJECTIFS DE FORMATION

- Maîtriser l'analyse et la conception de solutions digitales
- Développer une expertise en Gestion Technique des Équipements des Bâtiments (GTEB)
- Rédiger et gérer les documents techniques et contractuels
- Piloter des projets collaboratifs de digitalisation
- Sensibiliser à l'évolution réglementaire et technologique





# OBJECTIFS OPÉRATIONNELS

- Optimiser la performance énergétique des bâtiments
- Mettre en place une infrastructure numérique efficace
- Superviser et coordonner la digitalisation des bâtiments
- Accompagner les parties prenantes et usagers
- Garantir la sécurité des données et la durabilité des solutions



## BLOC 1

Analyse, conception et déploiement de projets de digitalisation pour bâtiments Smart Building

# CONTENU DE FORMATION

### 1

#### **Analyse et diagnostic du potentiel de digitalisation :**

- Développer une méthodologie pour interroger les commanditaires et identifier les contraintes spécifiques.
- Réaliser un diagnostic complet des systèmes et équipements du bâtiment à l'aide d'outils spécialisés.
- Mobiliser les experts nécessaires pour combler les lacunes identifiées.

### 2

#### **Conception d'une stratégie de digitalisation durable :**

- Concevoir des scénarios pour une Gestion Technique des Équipements des Bâtiments (GTEB) de niveau B ou A.
- Évaluer la faisabilité et optimiser les coûts avec une approche énergétique et technologique durable.
- Analyser le cadre réglementaire pour garantir la conformité et exploiter les opportunités légales.

### 3

#### **Conception technique et modélisation numérique BIM :**

- Créer une maquette numérique collaborative intégrant données techniques et énergétiques.
- Rédiger les documents contractuels (convention et protocole BIM).
- Élaborer un cahier des charges technique aligné sur des objectifs éthiques et environnementaux.

### 4

#### **Communication et défense de la solution Smart Building :**

- Concevoir des présentations visuelles avec la maquette BIM pour convaincre les parties prenantes.
- Mettre en avant les performances énergétiques, le confort et la sécurité des solutions proposées.
- Accompagner la maîtrise d'ouvrage dans la sélection des entreprises en optimisant coûts et délais.

### 5

#### **Supervision et suivi du projet de digitalisation :**

- Piloter le déploiement du projet avec un planning structuré et une coordination efficace.
- Suivre les performances énergétiques et la sécurité tout au long du cycle de vie du bâtiment.
- Assurer une veille pour anticiper les évolutions technologiques et réglementaires.

## BLOC 2

Conception, gestion et déploiement d'une solution digitale pour l'exploitation des bâtiments

# CONTENU DE FORMATION

1

### **Concevoir une architecture GTEB évolutive et un modèle BIM collaboratif :**

- Concevoir une architecture GTEB (classe B ou A) adaptée aux exigences réglementaires, énergétiques et de confort.
- Créer un modèle BIM collaboratif facilitant la communication et le suivi du cycle de vie du bâtiment.

2

### **Rédiger les documents contractuels et techniques associés :**

- Rédiger les cahiers des charges (CCFT, CCTP, CCAP) en intégrant des objectifs environnementaux et sociaux.
- Établir la convention et le protocole BIM pour encadrer juridiquement et techniquement les collaborations.

3

### **Accompagner la consultation et la sélection des prestataires :**

- Accompagner la passation des contrats et la sélection des entreprises en optimisant coûts et performances.
- Évaluer les prestataires sur des critères de qualité, sécurité et confort.

4

### **Superviser le déploiement de la solution digitale :**

- Piloter le projet avec un planning structuré et coordonner les intervenants pour une gestion efficace.
- Contrôler la qualité des maquettes BIM et l'application des protocoles.

5

### **Assurer le suivi et l'optimisation continue de la solution :**

- Mettre en place des outils pour surveiller les performances énergétiques, le confort et la sécurité.
- Assurer une veille technologique et intégrer des améliorations continues pour anticiper les évolutions.

## BLOC 3

Pilotage et supervision de la mise en œuvre du projet de digitalisation d'un bâtiment Smart Building

# CONTENU DE FORMATION

1

### Accompagnement et assistance technique pour le déploiement de la digitalisation :

- Accompagner les acteurs du projet en proposant des outils pour optimiser la gestion électronique des données (GED) et améliorer la collaboration.
- Assister les parties prenantes dans l'utilisation efficace de la maquette BIM pour garantir un suivi optimal.

2

### Suivi de l'exécution du projet de digitalisation :

- Superviser les interventions en vérifiant la conformité avec les spécifications, en coordonnant avec les commanditaires.
- Assurer l'ajustement de l'infrastructure réseau pour une GTEB efficace, répondant aux objectifs de performance, confort et sécurité.

3

### Ajustement de l'infrastructure et des IoT pour une GTEB efficace :

- Vérifier l'adéquation des IoT avec les besoins du projet pour garantir une gestion technique optimale.
- S'assurer que l'infrastructure réseau et les dispositifs IoT sont dimensionnés et alignés avec les objectifs du projet.

4

### Clôture des travaux et déploiement des processus périphériques :

- Accompagner la réception des travaux, en validant la conformité et le bon fonctionnement des installations.
- Rédiger les documents nécessaires à la gestion du procès-verbal de réception et vérifier les garanties légales des solutions mises en place.

5

### Évaluation de l'efficacité de la stratégie mise en œuvre :

- Analyser la performance du projet en termes de performance énergétique, confort des usagers et sécurité.
- Assurer un suivi des performances et ajuster les processus pour garantir une amélioration continue du système.

## BLOC 4

Accompagner la maîtrise d'ouvrage dans l'exploitation et la valorisation du bâtiment Smart Building

# CONTENU DE FORMATION

1

### Accompagnement dans l'élaboration de la Charte BIM :

- Aider à créer une Charte BIM claire, précisant les attentes en matière de gestion des données et d'ACV (Analyse du Cycle de Vie) du bâtiment.
- Assurer une communication cohérente et uniforme des objectifs et processus entre tous les acteurs du projet.

2

### Constitution d'un dossier complet pour la maîtrise d'ouvrage :

- Créer un dossier complet sur la solution digitale et la GTEB, incluant la maintenance et les actions nécessaires pour garantir une performance optimale.
- Anticiper les risques liés à la solution et intégrer des stratégies pour minimiser les pannes et cyberattaques.

3

### Accompagnement dans la compréhension, l'appropriation et l'exploitation de la GTEB :

- Organiser des formations pour responsabiliser les usagers sur l'utilisation optimale de la GTEB.
- Utiliser divers canaux de communication pour sensibiliser les utilisateurs à l'exploitation de la solution.

4

### Évaluation et justification des choix techniques :

- Justifier les choix techniques pour garantir la performance, la sécurité et l'efficacité énergétique du bâtiment.
- Prendre en compte la cybersécurité dans la mise en place des solutions digitales et de la GTEB, en respectant les normes de sécurité adaptées.

# EVALUATION

- **Mises en situation professionnelle** réelles et/ou reconstituées à partir d'études de cas concrets :
  - **Oraux** sous format de jeux de rôle
- **Productions écrites**
- **Productions écrites** accompagnées d'une **présentation orale** et d'un **entretien avec** le Jury
- **Productions techniques** : Rédaction et soutenance d'un **mémoire professionnel**



# CERTIFICATION

## Attribution de la certification

La certification est considérée comme acquise si le candidat valide indépendamment chacun des blocs de compétences ainsi que l'épreuve finale composée du mémoire professionnel (production écrite) et de sa soutenance orale, selon un résultat supérieur ou égal à 11/20



# SITUATION DE HANDICAP



WEDGE BUSINESS SCHOOL S'ENGAGE DANS UNE DÉMARCHE INCLUSIVE EN COLLABORANT AVEC DES ORGANISMES SPÉCIALISÉS POUR SÉCURISER LES PARCOURS DE FORMATION. NOUS TRAVAILLONS À IDENTIFIER LES BESOINS EN COMPENSATIONS NÉCESSAIRES TOUT EN PRÉSERVANT LE CONTENU DES ÉPREUVES AFIN DE GARANTIR LE NIVEAU D'ACQUISITION DES COMPÉTENCES ATTENDU. LES CANDIDATS SÉLECTIONNÉS LORS DE LA PROCÉDURE DE RECRUTEMENT DOIVENT INDIQUER SUR LEUR FORMULAIRE D'INSCRIPTION S'ILS SONT EN SITUATION DE HANDICAP, QU'IL SOIT VISIBLE OU INVISIBLE, OU DE MALADIE/SENSIBILITÉ INVALIDANTE, AINSI QUE LEURS BESOINS EN AMÉNAGEMENTS SPÉCIFIQUES. CES INFORMATIONS SONT ENSUITE TRANSMISES AU RÉFÉRENT HANDICAP QUI LES CONTACTERA POUR EN DISCUTER.





# CONTACTEZ- NOUS

**INÈS**

01.84.16.78.62

ines@wedge-business-school.com

[www.wedge-business-school.com](http://www.wedge-business-school.com)